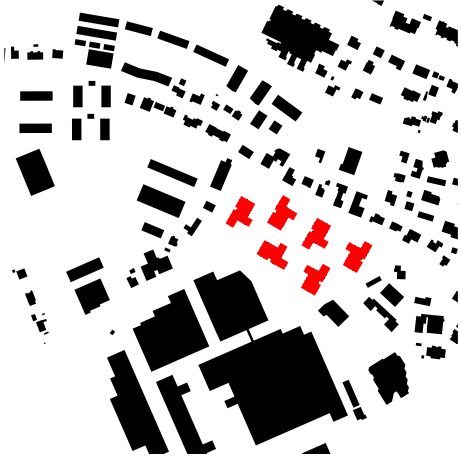




HUSISTEIN &
PARTNER AG
BÜRO FÜR
ARCHITEKTUR
UND PLANUNG

Schachenallee 29
Postfach
5001 Aarau 1
T +41 62 823 25 27
info@husistein.com
husistein.com



⌚ Schwarzplan 1:8'000

Auftraggeber
Nordstern AG

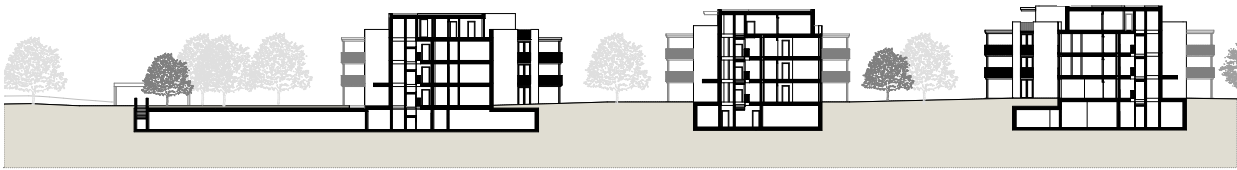
Teilleistungen
Machbarkeitsstudie/Variantenstudie, Richtpro-
jekt, Gestaltungsplan, Projektierungs- und
Ausführungsplanung

Nutzungsprogramm
Wohnungen 111

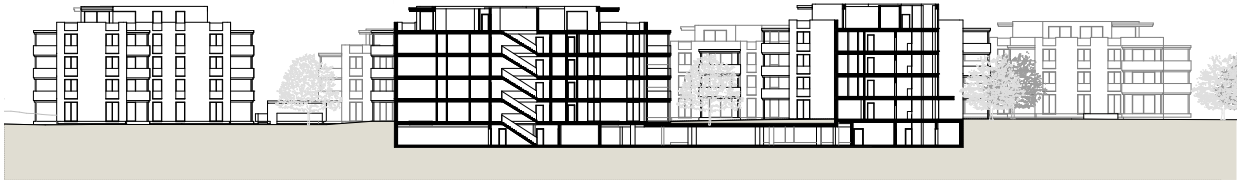
Termine
Machbarkeitsstudie/Variantenstudie 2019
Richtprojekt 2020-2022
Gestaltungsplan 2022-2024
Bewilligung GSP 2026

Kennwerte
Grundstück (m²) 12'894
AZ 0.99
aGF (m²) 12'808
GF o.i. (m²) 13'094
GF u.i. (m²) 6'648
GF total (m²) 19'742
GV o.i. (m³) 27'837
GV u.i. (m³) 22'911
GV total (m³) 50'748

Team
Philipp Husistein, Dominik Marfurt



Schnitt 1:1'000



Längsschnitt 1:1'000

1927 STEIG

Wohnüberbauung «Steigacher», Untersiggenthal
Richtprojekt und Gestaltungsplan

Das Areal liegt ortsbaulich zwischen zwei stark unter-
schiedlichen Zonen. Für diesen Bereich ist eine einheitliche
Typologie in einem «Zwischenmassstab» zu entwickeln.
Lange Zeit als Sportplatz genutzt, ist es eine Insel im Quar-
tier. Diesem Aspekt ist entsprechend Rechnung zu tragen.

Das Spiel mit einheitlichen Körpern sorgt für eine hohe
Identität. Die Übergänge an den Rändern werden mit dif-
ferenzierten, grosszügigen Freiräumen umgesetzt. Eine
freie Mitte bildet einen qualitativ hochwertigen, halböf-
fentlichen Freiraum. Alle Gebäude sind von den Rändern
her erschlossen. Die Haupteinschliessung liegt an der Seite
der grössten Lärmbelastung zur Industriezone hin.

Eine abgetreppte und feingliedrige Ausbildung der Bau-
körper spiegelt die Körnung der gegenüberliegenden
Wohnbauten. Sichtachsen sorgen für Durchlässigkeit. Vor-
gesetzte Balkenelemente verkleinern die Volumina und
sorgen für «weiche» Kanten.

Spezielle Eigenschaften



Situation 1:1'000



⌚ Umgebungsplan 1:1'000



Visualisierung Swiss Interactive AG